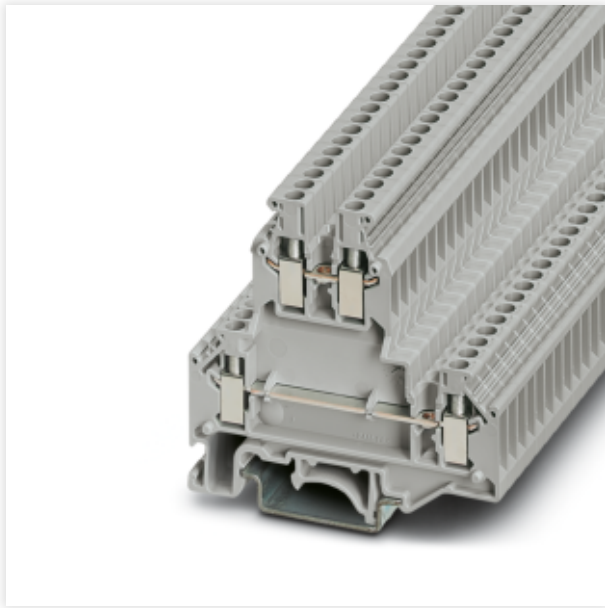


UKKB 3

Złącze 2-poziomowe



Kod producenta: **2771010**

Opis produktu

Złącze 2-poziomowe, napięcie znamionowe: 500 V, prąd znamionowy: 24 A, rodzaj przyłącza: Przyłącze śrubowe, 1. i 2-poziomowe, Przekrój znamionowy: 2,5 mm², przekrój: 0,2 mm² - 4 mm², rodzaj montażu: NS 35/7,5, NS 35/15, NS 32, kolor: szary

Dane techniczne

Właściwości produktu

Typ produktu	Złączki wielopoziomowe
Rodzina produktów	UKKB
Ilość przyłączy	4
Liczba rzędów	2
Potencjały	2
Status utrzymania danych	
Wersja artykułu	09
Właściwości izolacji	
Kategoria przepięciowa	III
Stopień zabrudzenia	3

Parametry elektryczne

Znamionowe napięcie udarowe	6 kV
Maksymalna utrata mocy w warunkach znamionowych	0,77 W

Dane przyłączeniowe

Liczba przyłączy na poziom	2
Przekrój znamionowy	2,5 mm ²
Przekrój znamionowy AWG	12
1. i 2-poziomowe	
Gwint śruby	M3
Moment dokręcania	0,5 ... 0,6 Nm
Długość usuwanej izolacji	8 mm
Przyłącze według normy	IEC 60947-7-1
Przekrój przewodu sztywnego	0,2 mm ² ... 4 mm ²
Przekrój przewodu AWG	24 ... 12 (przeliczone według IEC)
Przekrój przewodu, linka	0,2 mm ² ... 2,5 mm ²
Przekrój przewodu linki [AWG]	24 ... 14 (przeliczone według IEC)
Przekrój przewodu linki (tulejka bez izolacji z tworzywa sztucznego)	0,25 mm ² ... 2,5 mm ²
Przekrój przewodu linki (tulejka z izolacją z tworzywa sztucznego)	0,25 mm ² ... 1,5 mm ²
Przekrój drutu z mostkiem wtykowym	2,5 mm ²
Przekrój linki z mostkiem wtykowym	2,5 mm ²
2 przewody o takim samym przekroju, sztywne	0,2 mm ² ... 1 mm ²
2 przewody o takim samym przekroju, giętkie	0,2 mm ² ... 1,5 mm ²
2 przewody typu linka o takim samym przekroju z tulejką z tworzywa sztucznego	0,25 mm ² ... 1,5 mm ²
2 przewody o takim samym przekroju z tulejką TWIN z tworzywa sztucznego	0,5 mm ² ... 1 mm ²
Prąd znamionowy	24 A
Maksymalny prąd obciążenia	32 A (przy przekroju poprzecznym przewodu 4 mm ² sumą prądów wszystkich podłączonych przewodów nie może być większa od maksymalnego prądu obciążenia.)
Napięcie znamionowe	500 V
Przekrój znamionowy	2,5 mm ²

Wymiary

Szerokość	5,2 mm
Szer. pokrywy	2,5 mm
Wysokość	67 mm
Głębokość na NS 32	67 mm
Głębokość na NS 35/7,5	62 mm
Głębokość na NS 35/15	69,5 mm

Dane materiału

Kolor	szary (RAL 7042)
Klasa palności wg UL 94	V0
Grupa materiału izolacyjnego	I
Materiał izolacyjny	PA
Statyczne zastosowanie materiału izolacyjnego w zimnie	-60 °C
Wskaźnik temperatury izolacji (DIN EN 60216-1 (VDE 0304-21))	130 °C
Względny wskaźnik temperatury izolacji (Elec., UL 746 B)	130 °C
Ochrona przeciwpożarowa pojazdów szynowych (DIN EN 45545-2) R22	HL 1 - HL 3
Ochrona przeciwpożarowa pojazdów szynowych (DIN EN 45545-2) R23	HL 1 - HL 3
Ochrona przeciwpożarowa pojazdów szynowych (DIN EN 45545-2) R24	HL 1 - HL 3
Ochrona przeciwpożarowa pojazdów szynowych (DIN EN 45545-2) R26	HL 1 - HL 3
Pomiar oddawania ciepła metodą kalorymetryczną NFPA 130 (ASTM E 1354)	28 MJ/kg
Palność powierzchni NFPA 130 (ASTM E 162)	wynik pozytywny
Gęstość optyczna gazów spalinowych NFPA 130 (ASTM E 662)	wynik pozytywny
Toksyczność gazów spalinowych NFPA 130 (SMP 800C)	wynik pozytywny

Badania elektryczne

Badanie napięciem udarowym	
Napięcie probiercze wartość zadania	7,3 kV
Wynik	Badanie zakończone wynikiem pozytywnym
Badanie nagrzewania	
Wymagane sprawdzenie przyrostów temperatury	Wzrost temp. ≤ 45 K
Wynik	Badanie zakończone wynikiem pozytywnym
Badanie prądem krótkotrwałym wytrzymywanym 2,5 mm ²	0,3 kA
Badanie prądem krótkotrwałym wytrzymywanym 4 mm ²	0,48 kA
Wynik	Badanie zakończone wynikiem pozytywnym
Wytrzymałość elektryczna o częstotliwości roboczej	
Napięcie probiercze wartość zadania	1,89 kV
Wynik	Badanie zakończone wynikiem pozytywnym

Parametry mechaniczne

Dane mechaniczne	
Otw. ściana bocz.	tak

Próby mechaniczne

Wytrzymałość mechaniczna	
Wynik	Badanie zakończone wynikiem pozytywnym
Mocowanie na nośniku	
Szyna DIN/Befestigungsaufage	NS 32/NS 35
Obciążenie pomiarowe wartość zadana	1 N
Wynik	Badanie zakończone wynikiem pozytywnym
Próba uszkodzenia i poluzowania przewodu	
Prędkość kątowna	10 U/min
Obroty	135
Przekrój przewodu/waga	0,2 mm ² / 0,2 kg
	2,5 mm ² / 0,7 kg
	4 mm ² / 0,9 kg
Wynik	Badanie zakończone wynikiem pozytywnym

Warunki środowiskowe i żywotność

Próba płomieniem igłowym	
Czas działania	30 s
Wynik	Badanie zakończone wynikiem pozytywnym
Warunki otoczenia	
Temperatura otoczenia (praca)	-60 °C ... 110 °C (Zakres temperatur roboczych, w tym nagrzewanie własne, maks. krótkotrwała temperatura robocza - patrz RTI Elec.)
Temperatura otoczenia (składowanie/transport)	-25 °C ... 60 °C (krótkotrwanie, nie powyżej 24 h, -60 °C do +70 °C)
Temperatura otoczenia (montaż)	-5 °C ... 70 °C
Temperatura otoczenia (aktywacja)	-5 °C ... 70 °C
Dopuszczalna wilgotność powietrza (praca)	20 % ... 90 %
Dopuszczalna wilgotność powietrza (składowanie/transport)	30 % ... 70 %

Normy i przepisy

Przyłącze według normy	IEC 60947-7-1
------------------------	---------------

UKKB 3

Złącze 2-poziomowe



Montaż

Sposób montażu	NS 35/7,5
	NS 35/15
	NS 32